

ZAUN- UND TORSYSTEME

MADE IN SAUERLAND

IHR STABILER PARTNER



RL TOR

RAHMEN

Rechteckrohr 60/40/2 mm

PFOSTEN

Quadratrohr 80/80/2 – 100x100x3 mm
(jeweils 750 mm länger als Torhöhe)

FÜLLUNG

Doppelstabmatte 8/6/8 , Rechteckrohr 30/20/1,5 mm,
Wellengitter 50/50/5 mm (bitte bei der Bestellung angeben)

ZAUNANSCHLUSS

Ohne; als Zubehör kann der Zaunanschlusswinkel mit selbstbohrenden Schrauben extra bestellt werden

TÜRBÄNDER

M16 bis M20 schraubbar

VERSCHLUSS

Rohrrahmenschloss für Profilzylinder vorbereitet,
Aluminium-Langschild und Drückergarnitur

ANSCHLAG

geschraubt

ÖFFNUNGSRICHTUNG

flexibel nach innen und nach außen sowie rechts und links austauschbar, Öffnungswinkel 180°

ABMESSUNG

Höhen 600 - 2400 mm;
Breiten
1-flügelig: 1000 | 1250 | 1500 | 2000 mm,
2-flügelig: 2000 | 2500 | 3000 | 3500 | 4000 mm

KORROSIONSSCHUTZ

Feuerverzinkt nach DIN EN ISO 1461 oder zusätzlich pulverbeschichtet nach RAL Farbkarte in Anlehnung an die DIN 55633

INFO

Die Torbreite entspricht dem Innenmaß zwischen den beiden Pfosten (lichte Weite). Tore mit Torbreite 1000 mm = Lagerware in feuerverzinkt oder RAL 6005 und RAL 7016.

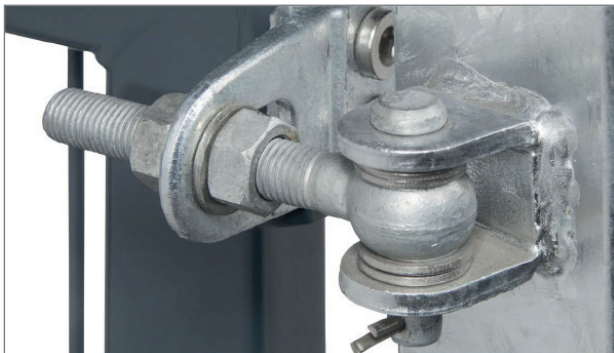
Auf Wunsch mit Übersteigschutz (Zackenleiste) lieferbar. Für Lagerware nur mit nachträglich aufschraubbarer Zackenleiste möglich. Für eine direkte Bodenmontage bieten wir das Tor als Sonderproduktion auch mit Bodenplatten an.

Unsere Produkte sind erhältlich in feuerverzinkter Ausführung oder pulverbeschichtet in den Standardfarben Grün RAL 6005, Anthrazit RAL 7016.



**WEITERE
RAL-FARBEN AUF
ANFRAGE.**

RL TOR – Drehflügeltor | 1 + 2-flügelig mit diversen Füllungen



Flachstabmatte mit
Maschung 50 x 200 mm



Rechteckrohr
30 x 20 mm



Wellengitter
50 x 50 x 5 mm